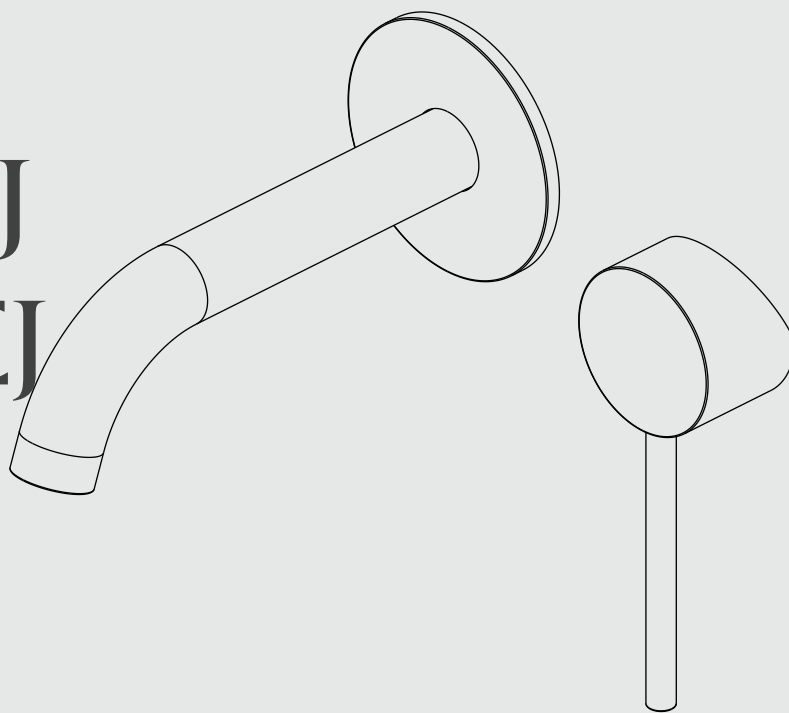
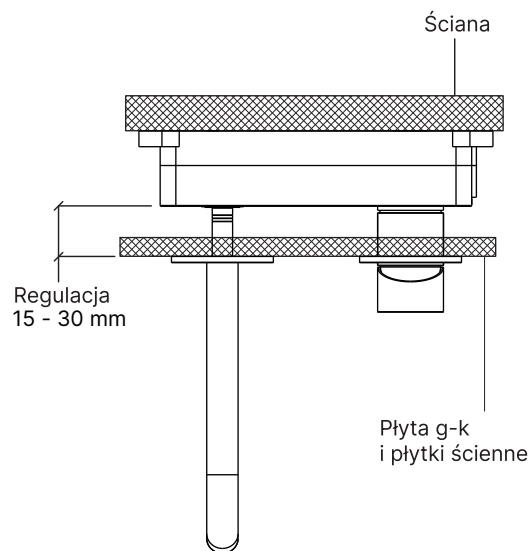
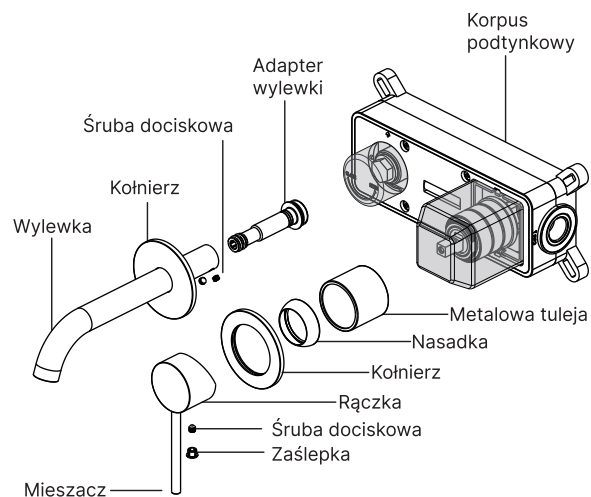


# INSTRUKCJA MONTAŻU BATERII UMYWALKOWEJ PODTYNKOWEJ

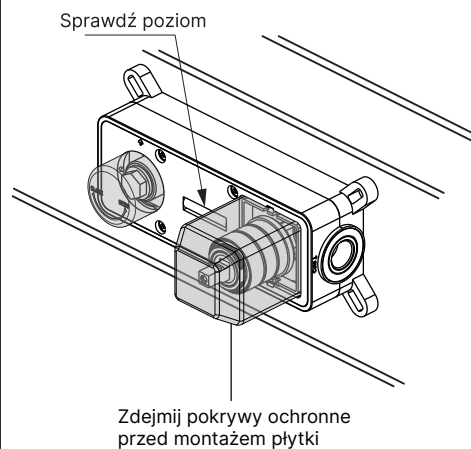


Internity  
Home



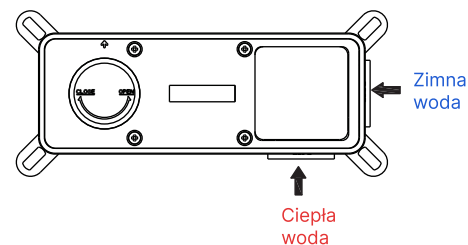
1/7

Przykręć korpus podtynkowy do ściany. Upewnij się, że osie adaptera wylewki i korpusu mieszacza są wypoziomowane.



2/7

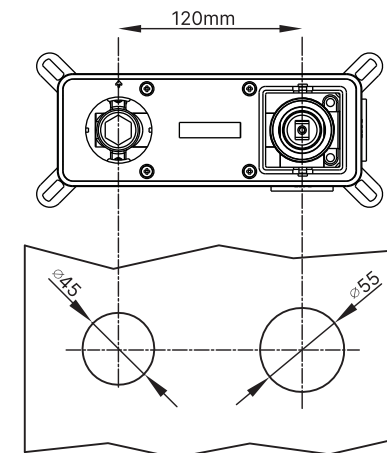
Podłącz dopływ ciepłej i zimnej wody, jak pokazano na rysunku. Przetestuj i sprawdź szczelność.



3/7

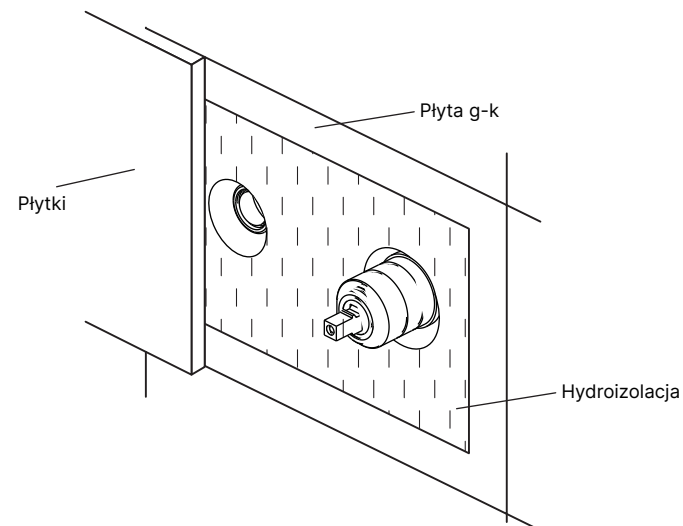
Zaznacz linię 120 mm od osi adaptera wylewki do osi korpusu mieszacza. Wykonaj otwory o średnicy 45 mm i 55 mm w płycie g-k, i w płytkach, jak pokazano na rysunku.

Przed montażem zdejmij przezroczyste osłony



4/7

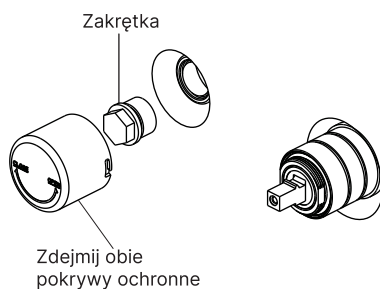
Pamiętaj o hydroizolacji  
(uszczelnieniu) ściany  
przed położeniem płytek.



Przed montażem armatury (elementu zewnętrznego)  
pamiętaj o przepłukaniu instalacji.

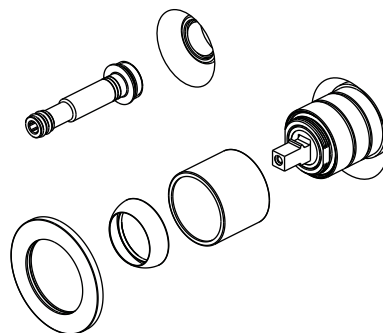
5/7

Odkręć zakrętkę adaptera  
wylewki.



6/7

Założ Kołnierz na wylewkę  
i wciśnij całość na adapter  
wylewki, a następnie dokręć śrubę  
dociskową, aby wszystko  
przymocować. Założ metalową  
tuleję, nasadkę oraz kołnierz  
na korpus mieszacza.



Przed założeniem tulei posmaruj o-ringi  
na korpusie mieszacza silikonowym smarem.

7/7

Zamocuj uchwyt na głowicy  
i dokręć śrubę dociskową,  
aby przymocować rączkę,  
a następnie wciśnij zaślepkę.

